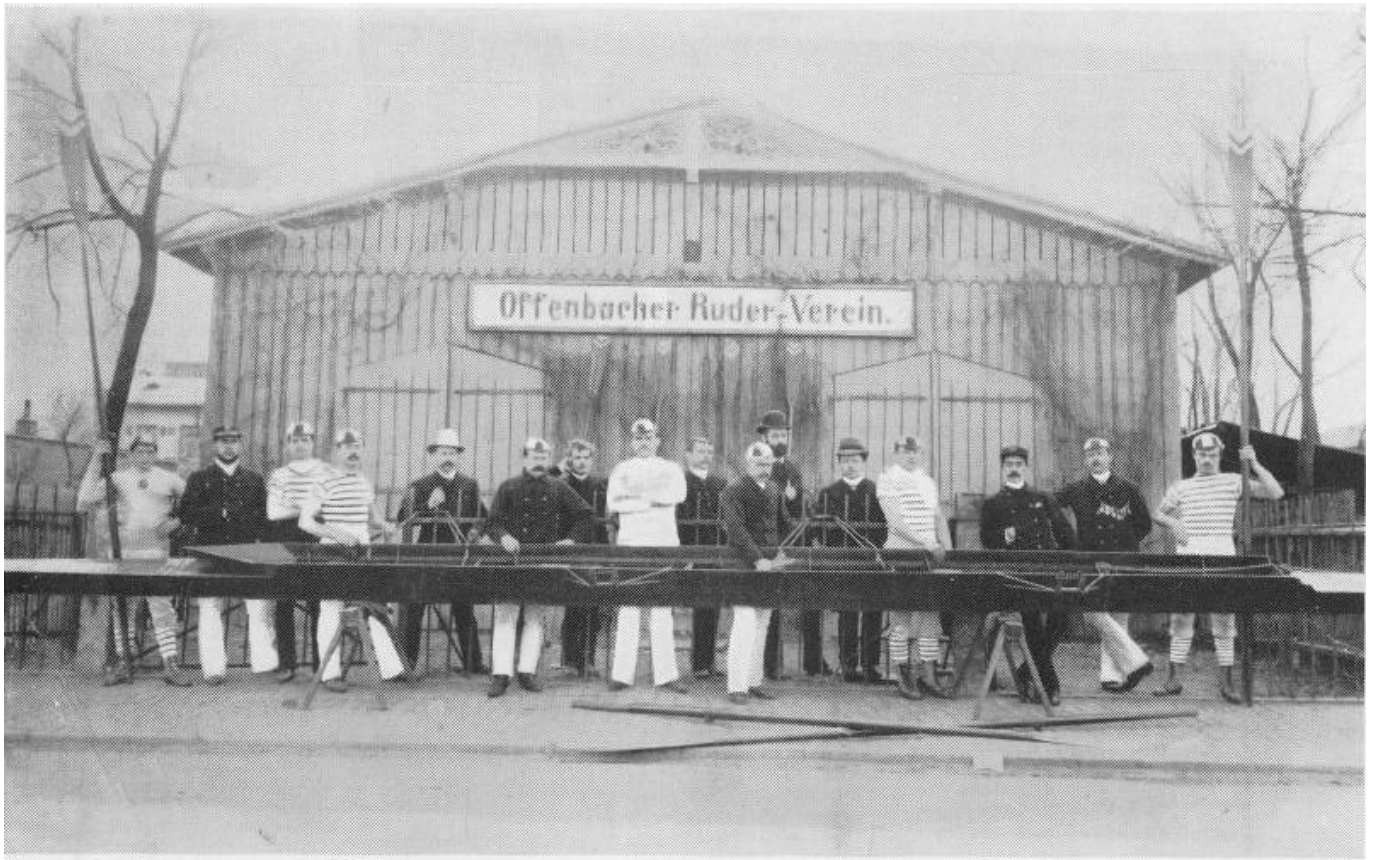


ORV Bootshaus

1878 - 1880



1893 - 1906



1906 - 1925



Offenbach a. M.

Ruderhaus



Hochwasser 15. Januar 1920 ♦ 12-1 Uhr Pegel 6,60 Meter

Hochwasser 1920

1924 - 1945



Die erste Bewährungsprobe noch während des Baus



Das Neue Bootshaus am Tag der Einweihung





Hochwasser 1926



Der Offenbacher Stadtachter 1938

Seit 1944



Wiederaufbau 1948



1955



1968



1972



2009



2009



2009



2011



2011



2012



2015

Ansichtskarten



From:

<https://www.wiki.orv1874.de/> - **ORV Chronik**

Permanent link:

https://www.wiki.orv1874.de/doku.php?id=public:bilder:startseite_fotos

Last update: **17.02.2017 07:57**

